

## **DIRECTIVES SPORTIVES NATIONALES :**

**Saison 2010\_2011**

### **PREAMBULE :**

**Le judo est plus qu'un Sport.**

**C'est un moyen d'éducation.**

**Les principes fondamentaux de notre discipline, nos valeurs et notre richesse culturelle doivent rester le fil conducteur de nos actions.**

#### **Le haut niveau et la compétition**

**L'image, le comportement et les résultats de nos champions sont notre « fer de lance » et notre vitrine.**

#### **L'éducation**

**La défense de nos principes et de notre culture, passe par la qualité de notre formation.**

#### **Le développement dans la qualité**

**Notre spécificité, nos valeurs doivent apparaître dans toutes les actions de développement.**

### **LE SPORTIF :**

**Règlementation Sportive 2010**

#### **DOUBLE APPARTENANCE :**

- **Concerne les catégories Cadets, Juniors, Seniors pour les compétitions par Equipes**
- **Un Club peut constituer une Equipe avec des licenciés d'autre/s Club/s de la même Ligue**
- **Convention annuelle de Double Appartenance**
- **Constitution sur le tapis autour d'une majorité ou égalité de licenciés du Club d'accueil.**

#### **ARGUMENTAIRE :**

- **Favoriser l'émergence d'un Haut Niveau Régional en dynamisant les compétitions par Equipes**
- **Permettre au judoka de rester dans son Club d'appartenance**
- **Favoriser la participation des Féminines aux compétitions par Equipes**

## **Règlementation sportive 2010 :**

### **CHAMPIONNATS OFFICIELS :**

- Modes de qualification Championnat de France 1ère division
- Augmentation du nombre d'Équipes participant au Championnat de France par Équipes 1ère division
- Participation des Féminines pour la 3ème division

### **MODE QUALIFICATION :**

- Se qualifier en ayant réalisé un résultat significatif (D1): Champion de France reste en 1e division
  - Augmentation quota Zone
- . Tenir compte des impératifs Internationaux (mode de sélection olympique, liste de classement)
- . Podium France Juniors et Podium Europe moins de 23 ans
- . Deux premiers des championnats de France 2e div
- Objectif:** Offrir un évènement lisible avec les meilleurs judoka (D1) / revalorisation du Haut niveau 1e div

### **NOMBRE D'ÉQUIPES :**

De 16 à 32

- Accroître et pérenniser le financement des Clubs (Équipes)
- Dynamiser la vie des Clubs (Équipes)

3e DIV:

- Mise en cohérence de la Coupe 3D avec le plan de développement Judo Adulte
- Permettre aux judoka Féminines de bon niveau de s'exprimer

### **LES COMPÉTITIONS CADETS / CADETTES**

#### **Bilan des « 1/2 finales »**

- 3254 judoka étaient qualifiés pour les demi-finales Cadet/tes.
- Nous avons enregistré 6471 inscriptions pour cette phase de qualification.
- Augmentation de 61% pour les Masculins comparé à la saison précédente
- Augmentation de 83% chez les Féminines...
- Pour rappel : 9282 = nombre maximum d'inscriptions possibles si tous les judoka avaient participé aux 3 demi-finales offertes...

Analyse Cadets / Cadettes 2009/10  
[Championnat, Coupe et Critérium]

## **PARTICIPATION :**

	<b>Championnat de France</b>	<b>Coupe de France</b>	<b>Critérium National</b>	<b>Totaux</b>
<b>Cadettes</b>	<b>316</b>	<b>257</b>	<b>165</b>	<b>738</b>
<b>Cadets</b>	<b>378</b>	<b>336</b>	<b>321</b>	<b>1035</b>
<b>Total</b>	<b>694</b>	<b>593</b>	<b>486</b>	<b>1773</b>

**Analyse Cadets / Cadettes 2009/10**  
**[Championnat, Coupe et Critérium]**

## **PARTICIPANTS ET STRUCTURES DE HAUT NIVEAU :**

	<b>Inscrit dans le P.E.S.</b>	<b>Non inscrits</b>
<b>Championnat « Cadettes »</b>	<b>43%</b>	<b>57%</b>
<b>Championnat « Cadets »</b>	<b>41%</b>	<b>59%</b>
<b>Coupe « Cadettes »</b>	<b>12%</b>	<b>88%</b>
<b>Coupe « Cadets »</b>	<b>18%</b>	<b>82%</b>
<b>Critérium « Cadettes »</b>	<b>11%</b>	<b>89%</b>
<b>Critérium « Cadets »</b>	<b>16%</b>	<b>84%</b>

## **Ajustement de la filière compétition pour la catégorie Cadet :**

**Constat globalement positif. Néanmoins des remarques ont été effectuées pour la phase des 1/2 finales concernant :**

- **La « non qualification » des troisièmes**
- **Le nombre important de kilomètres effectué**
- **Le nombre de week-end mobilisés pour les Enseignants**
- **L'absence de F.N.D pour les 1/2 finales**

## **Afin de répondre à ces demandes nous proposons :**

**Le Championnat de France Cadets/Cadettes**

- 1. Chaque Ligue organisera une 1/2 Finale**

**2. Deux séries de 11 ½ finales organisées par les toutes les Ligues avec 1 mois d'intervalle (12-13/Février/2011) et (12-13/Mars/2011)**

**3. Les finalistes seront qualifiés + le judoka ayant obtenu 2 places de troisième (le judoka ayant obtenu 2 places de troisième dans 2 catégories différentes est qualifié)**

**4. Pas de quota obligatoire pour les Ligues organisatrices  
Championnat de France avec environ 50 judoka par catégorie**

**5. Mise en place du FND Cadets/Cadettes**

**Cette aide concerne uniquement les judoka se déplaçant hors de leur Ligue.**

**La prise en charge est calculée entre le lieu central de la Ligue et le lieu de compétition le plus proche.**

**Le FND s'applique à tous les Champions Départementaux Cadets (principe de la filière)**

### **La Coupe de France et le Critérium National :**

**La coupe de France 2010 et le Critérium National ont répondu aux objectifs attendus (permettre au plus grand nombre de participer à une manifestation nationale).**

**L'idée est d'accroître ce phénomène, de dynamiser les Départements et de favoriser la proximité.**

**Les qualifications s'effectueront directement par la Coupe Départementale (située entre Mars et mi-Mai).**

**1. Qualifié pour la Coupe de France le vainqueur de la Coupe Départementale**

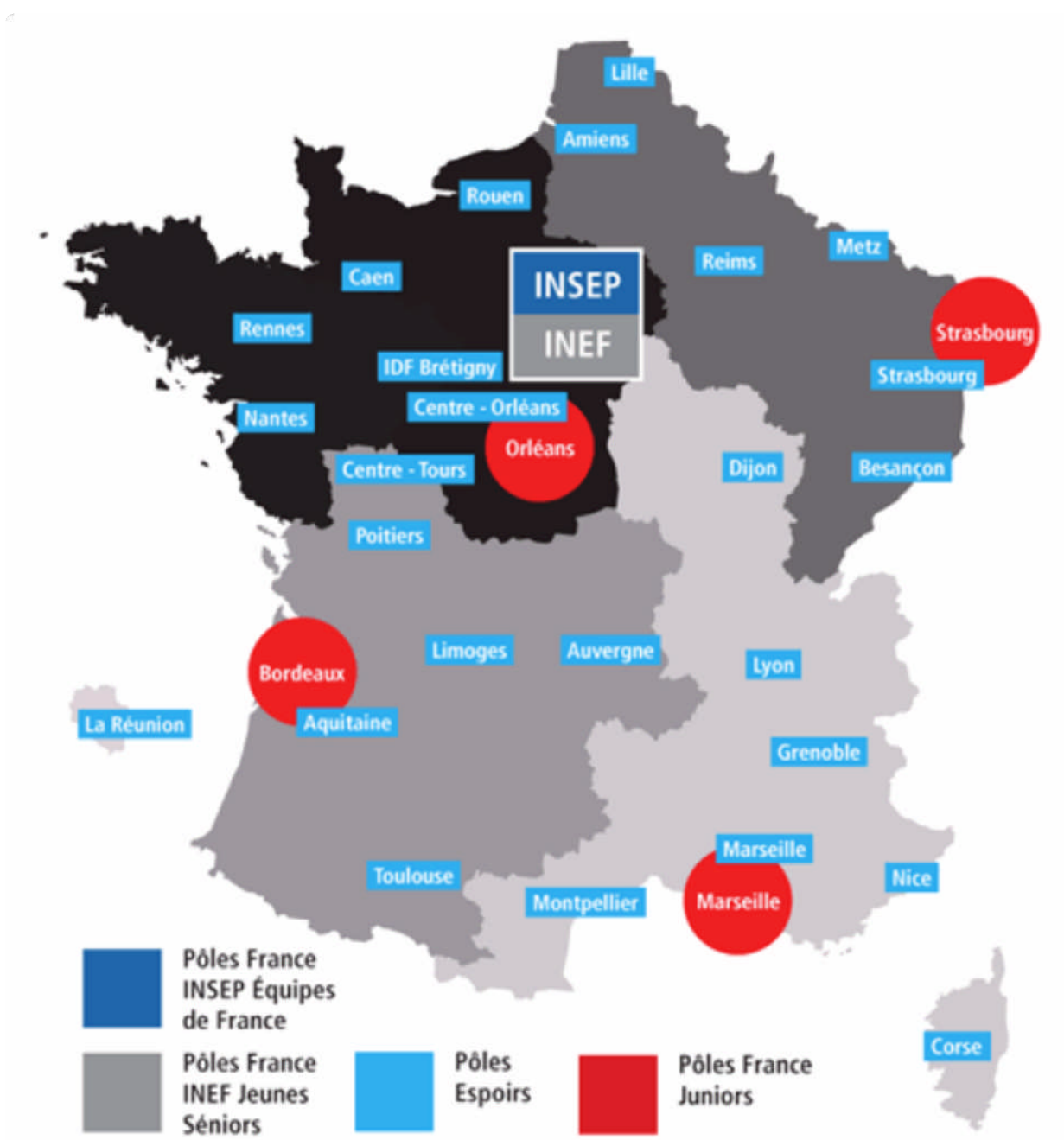
**2. Qualifié pour le Critérium National le Finaliste de la Coupe Départementale**

**La Coupe de France et le Critérium National réuniront environ 90 judoka par catégorie.**

**Possibilité aux Départements possédant moins de 100 Cadets/Cadettes de s'associer avec un autre Département de la Ligue**

### **Le Parcours de l'Excellence Sportive :** **(PES) de la FFJDA**

- **26 Pôles Espoirs Cadets (dans chaque Région):**
- **506 judoka + CREJ 668 judoka**
- **4 Pôles France Juniors : 276 Judoka**
- **I.J. : Pôle France Jeunes Seniors : 64 judoka**
- **INSEP : Centre National du Haut Niveau : 104 judoka**



### **Résultats Sportifs des judoka en Pôles 2010 :**

**72% des Cadets figurent sur le podium du Championnat de France et 69% des Cadettes.**

**88% des Juniors Masculins figurent sur le podium du Championnat de France, 84% des Féminines.**

### **Résultats Scolaires des judoka en Pôles :**

**Pôles Espoirs : 94% passent dans la classe supérieure  
6% redoublent**

**Pôles France : 88% de réussite au BAC**

### **SPORTIF :**

**En 4 ans, les Cadets sont passés de 61% à 72%, les Cadettes de 68% à 69%**

**Les Juniors Masculins sont passés de 66% à 72%, les Juniors Féminines de 79% à 84%**

**Un travail en qualité s'est effectué sur l'Olympiade avec augmentation des résultats sportifs des judoka en structure.**

### **SCOLAIRE :**

**Bons résultats scolaires dans l'ensemble. Moyenne du BAC supérieure à la moyenne Nationale.**

**Sélection stricte du dossier scolaire à l'entrée des structures avec un suivi important.**

### **LES EVOLUTIONS DANS LE PARCOURS DE L'EXCELLENCE SPORTIVE 2009/2013 :**

- **Mise en place de Classes Sportives Judo pilotées par les Comités, à l'initiative des Clubs.**
- **Prospection sur la catégorie des Minimes**
- **Décloisonnement des Structures CSJ, Pôles Espoirs, Pôles FRANCE et des catégories d'âge.**
- **Système de voies rapides : pour les Cadets à fort potentiel. (accès directement en Pôle France).**
- **Rapprochement des 2 structures : IJ/INSEP**

**Systeme qui se veut plus ambitieux et plus cohérent en termes d'objectifs à atteindre.**

**Le decloisonnement entre les populations et entre les structures sera privilégié**

**La Direction Technique Nationale.**

### **Nota :**

**Document reçu au Format PowerPoint et reconverti au Format Word.**

**André QUILES.**